



สายธุรกิจครบวงจรภูมิภาค Regiona Integration Unit





สายธุรกิจครบวงจรภูมิภาค
Regional Integration Unit



“การถ่ายทอดเทคโนโลยี” การเลี้ยงไก่



ปัจจัยการผลิต

พันธุ์สัตว์

โรงเรือน/อุปกรณ์

อาหารสัตว์

การจัดการ

การสุขภาพ





พันธมิตร

1. ตรวจสอบสภาพไก่ที่มาถึงโรงเรือน ไก่ที่ไม่สมบูรณ์ให้แจ้งเจ้าหน้าที่บริษัท
2. ให้ไก่สาวได้เรียนรู้การกินน้ำกินอาหารให้เร็วที่สุด





ปัจจัยการผลิต

โรงเรือน/อุปกรณ์

อาหารสัตว์

การจัดการ

การสุขาภิบาล

พันธุ์สัตว์





โรงเรือน/อุปกรณ์

โรงเรือนที่ดี

- ให้ไก่อยู่สบาย
- การระบายอากาศดี
- ถูกหลักสุขอนามัย
- อุปกรณ์พร้อมเพียง ติดตั้งอย่างถูกต้องและกระจายทั่วถึง
- สามารถป้องกันสัตว์พาหะได้



อุปกรณ์การเลี้ยง



5

แสงสว่าง

7

ตาข่าย

4

ถังพักน้ำ

3

อุปกรณ์ให้อาหาร

2

อุปกรณ์ให้น้ำ

6

วัสดุรองมูลไก่

1

ชุตกรงตับ



ข้อแนะนำ



- ถังเก็บน้ำใช้ ติดตั้ง
ภายนอกหรือภายใน
โรงเรือนควรมีหลังคา
บังแดด



- ติดตั้งตาข่ายเพื่อ
ป้องกันนกหรือสัตว์
ชนิดอื่น ๆ เข้า
โรงเรือน ป้องกันยุง
ในเวลากลางวัน



- มีพัดลมระบายอากาศ
ในโรงเรือนและช่วง
ฤดูร้อน



สายธุรกิจครบวงจรภูมิภาค
Regional Integration Unit



ถ้ามีแดดส่องหรือฝนสาดควรมี
ผ้าม่านหรือตาข่ายดำบังที่ชายคา



ปัจจัยการผลิต

โรงเรือน/อุปกรณ์

พันธุ์สัตว์

อาหารสัตว์

การจัดการ

การสุขภาพ

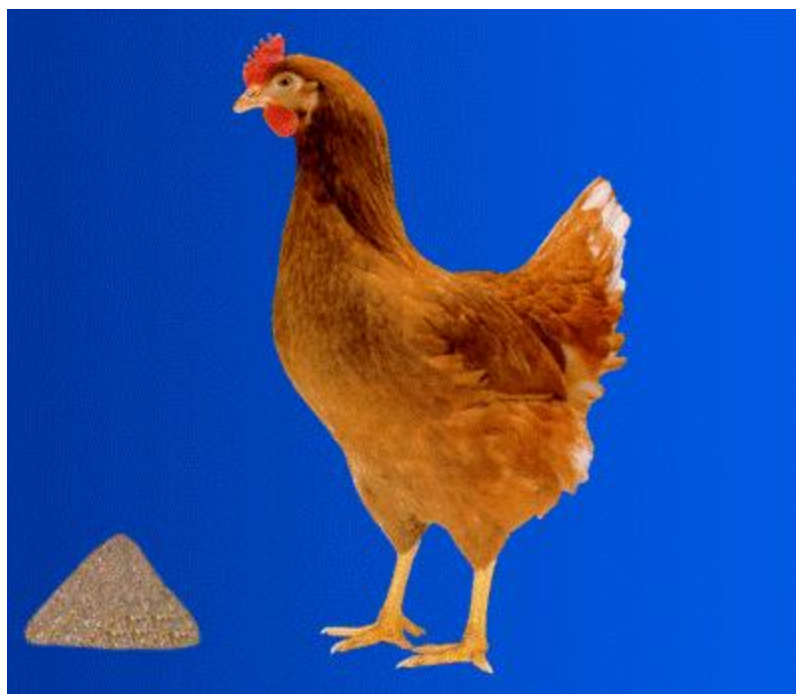




อาหารสัตว์

อาหารสัตว์เป็นปัจจัยที่สำคัญ
ต้นทุนผลิตประมาณ 60 - 70% มา
จากอาหารสัตว์ ดังนั้นอาหารสัตว์
จะต้องมาจากวัตถุดิบที่มีคุณภาพ
ผ่านกระบวนการผลิตโดยเครื่องจักรที่ทันสมัย จากโรงงานที่
ได้รับมาตรฐาน ได้อาหารที่มีโภชนาการครบถ้วน ตรงตาม
ความต้องการของสัตว์





ประโยชน์ของอาหาร

1. เพื่อการดำรงชีพ
2. เพื่อการเจริญเติบโต
3. เพื่อการสืบพันธุ์ การให้ผลผลิต
4. เพื่อสะสมไขมัน



ปัจจัยการผลิต

โรงเรือน/อุปกรณ์

อาหารสัตว์

การจัดการ

การสุขภาพ

พันธุ์สัตว์





การจัดการ

การเตรียมโรงเรือน

การรับไก่สาวเข้าเลี้ยง

การจัดการก่อนไก่เริ่มไข่

การให้อาหาร

การให้แสงสว่าง





การเตรียมโรงเรือน

1. ย้ายมูลไก่ออกนอกโรงเรือน
2. ตัดหญ้ารอบบริเวณโรงเรือน
3. ฉีดพ่นยาฆ่าแมลง
4. เก็บกวาดแมลงและสิ่งปฏิกูล
5. ล้างทำความสะอาด
6. ฉีดพ่นยาฆ่าเชื้อ
7. ปิดโรงเรือน



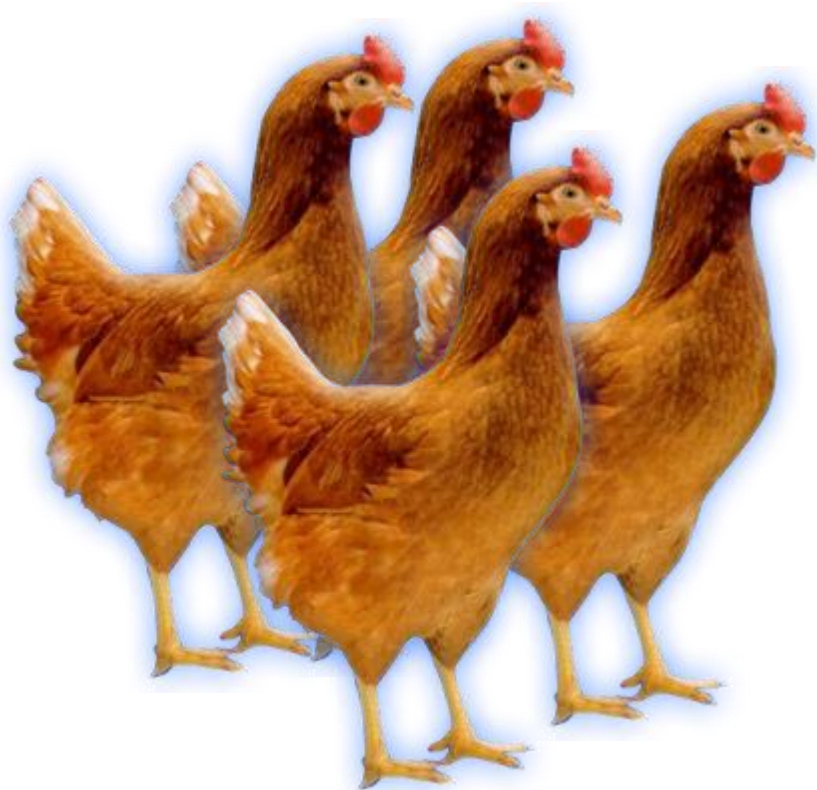


การรับไก่สาวเข้าเลี้ยง

1. ขอใบอนุญาตเข้าเลี้ยงสัตว์จากปศุสัตว์ในท้องถิ่น
3. นำไก่ลงจากรถและนำเข้าโรงเรือนอย่างนุ่มนวลและรวดเร็ว
4. ให้ไก่กินน้ำทันทีและฝึกการกินน้ำ 2-3 ชั่วโมง แล้วจึงให้อาหารที่ละน้อย



การจัดการก่อนที่เริ่มไข่



- การให้วัคซีน
- การถ่ายพยาธิ
- การกำจัดไรและเหา



○ การให้วัคซีน

➡ ไก่สาวเข้าเลี้ยงใหม่
ควรให้วัคซีนครั้งแรกที่
อายุ 20 สัปดาห์

➡ ให้วัคซีนนิวคาสเซิล
และหลอดลมอักเสบ
ชนิดเชื้อเป็น โดยการ
หยอดตา





○ การถ่ายพยาธิ

ใช้ยาถ่ายพยาธิกลุ่ม

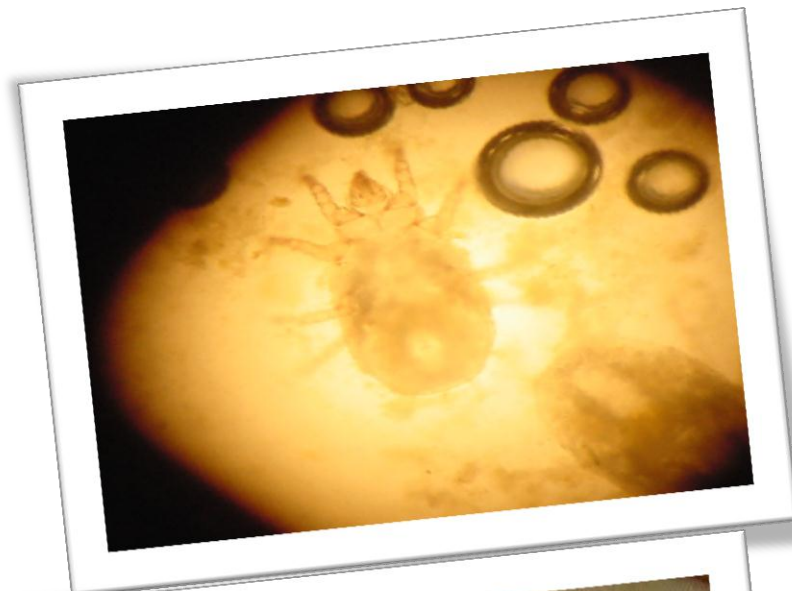
เฟนเบนดาโซล (Fenbendazole)
อัตราส่วน 10 มิลลิกรัม/ ตัว/วัน
กินติดต่อกัน 3 วัน





○ การกำจัดไรและเหา

- ➡ ใช้ยาฆ่าแมลงกลุ่ม
ไซเปอร์เมททริน
อัตราส่วน 50 ซีซี./ น้ำ
100 ลิตร/ไก่ 1,000 ตัว





การให้อาหาร

- กระตุ้นการกินอาหารให้ได้ตามมาตรฐาน
- มั่นตรวจเช็คปริมาณการกินน้ำอย่าให้ไก่ขาดน้ำ (20 ลิตร/1,000 ตัว / วัน)



หลักการให้อาหาร

- ใช้ STD ตามอายุ
- คำนวณอาหารแยกเป็นแถว
- ยึดถือหลักอาหารหมด วัน/วัน





การหักแสงสว่าง (โปรแกรมแนะนำ)

สัปดาห์ที่	แสง (ชม.)	เวลาเปิด (น.)	เวลาปิด (น.)
ไก่เข้าใหม่ 3-7 วัน	23	18.00	05.00
อายุไก่ที่ 19	12	แสงธรรมชาติ	
อายุไข่ที่ 1	12.5	05.30	06.00
อายุไข่ที่ 2	13	05.00	06.00
อายุไข่ที่ 3	13.5	04.30	06.00
อายุไข่ที่ 4	14	04.00	06.00
อายุไข่ที่ 5	14.5	03.30	06.00
อายุไข่ที่ 6 - ปลด	15	03.00	06.00



ปัจจัยการผลิต

โรงเรือน/อุปกรณ์

อาหารสัตว์

การจัดการ

การสุขาภิบาล

พันธุ์สัตว์





โรคที่ควรระวังในไก่



- หัวัดหน้าบวม
- นิวคลาสเซิล
- หลอดลมอักเสบ
- มาเร็กซ์
- ไช้หวัดนก



โรคที่ควรระวังไปไก่

- หัวตหน้าบวม
- นิวคลาสเซิล
- หลอดลมอักเสบ
- มาเร็กซ์
- ไขหวัดนก

Coryza (หวัดหน้าบวม)

เกิดจากเชื้อ อีโมฟิลัส พารากัลลิ نارู่ม





โรคที่ควรระวังไปไก่

- หัวัดหน้าบวม
- นิ้วคลาสเซลล์
- หลอดลมอักเสบ
- มาเร็กซ์
- ไช้หวัดนก

Newcastle Disease (กระแตเวียน)
เกิดจากเชื้อ พารามิกโซไวรัส

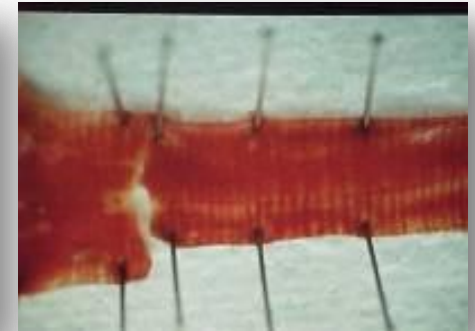




โรคที่ควรระวังไปไก่

- หัวัดหน้าบวม
- นิวคลาสเซิล
- หลอดลมอักเสบ
- มาเร็กซ์
- ไขหวัดนก

Infection Bronchitis (หลอดลมอักเสบ)
เกิดจากเชื้อ โคโรนาไวรัส

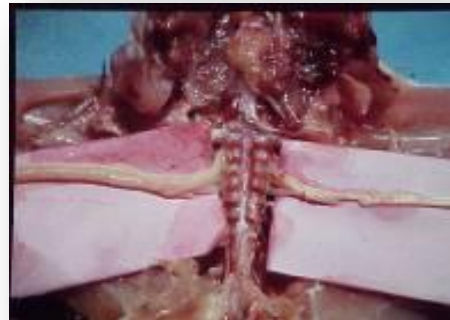




โรคที่ควรระวังในไก่

- หัวัดหน้าบวม
- นีวคลาสเซลล์
- หลอดลมอักเสบ
- มาเร็กซ์
- ไขหวัดนก

Marek Disease (ขาอ่อน)
เกิดจากเชื้อ เฮอร์ปส์ไวรัส





โรคที่ควรระวังไปไก่

- หัวัดหน้าบวม
- นิวคลาสเซิล
- หลอดลมอักเสบ
- มาเร็กซ์
- ไขหวัดนก

Avaian Influzza (ไขหวัดนก)

เกิดจากเชื้อ Avian Influenza virus
อยู่ในกลุ่ม Orthomyxovirus type A





โปรแกรมแนะนำการให้วัคซีนไก่ไข่

อายุไก่ (สป.)	ให้วัคซีน	วิธีการให้	ระยะเวลาที่ให้
19 - 20	ND+IB (MA5+CLON30)	I/O (หยอดตา)	
ระยะไข่	ND+IB (MA5+CLON30)	I/O (หยอดตา)	ทุก 4 - 6 สป.



สายธุรกิจครบวงจรภูมิภาค
Regional Integration Unit

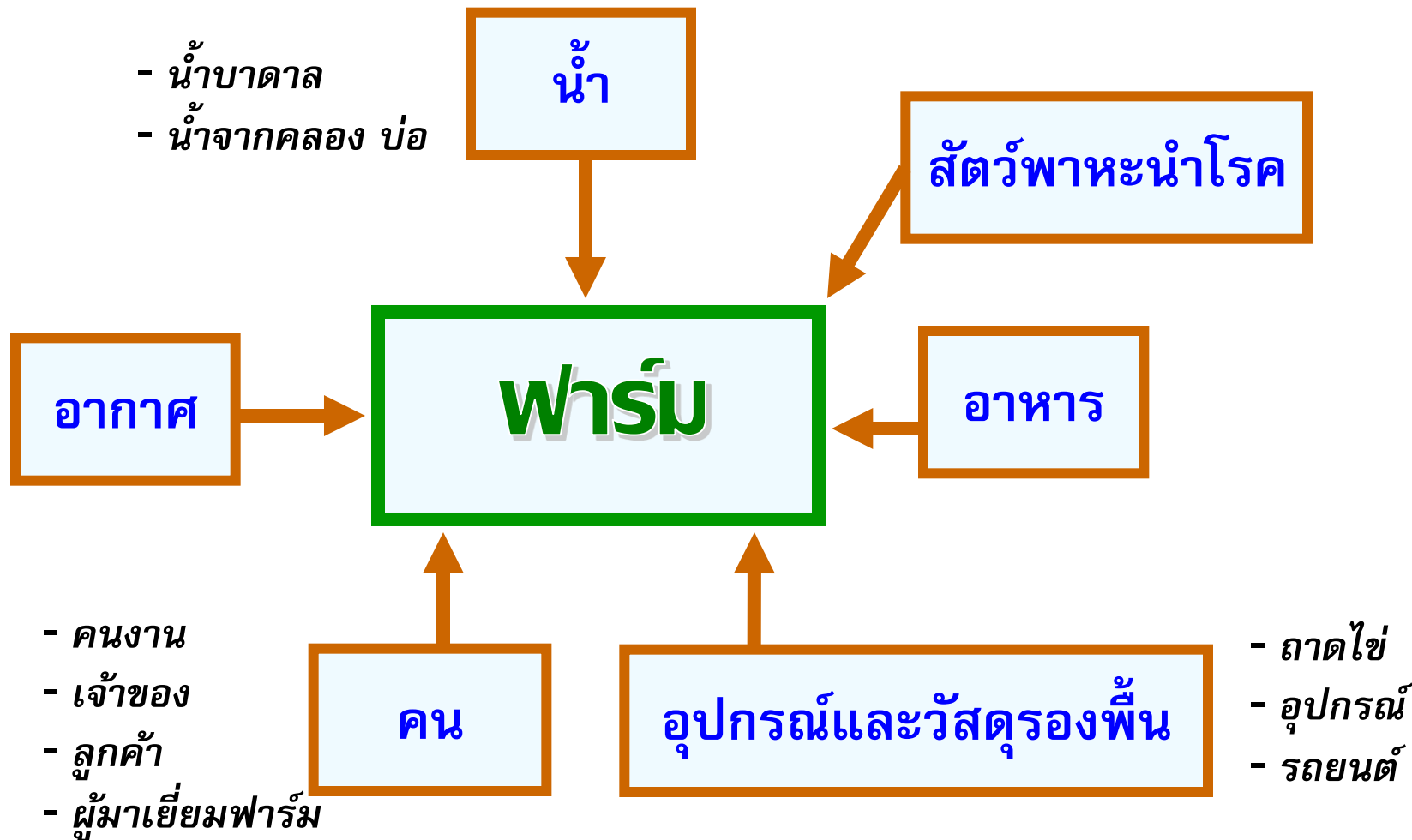


ห้ามเลี้ยงสัตว์ปีกชนิดอื่นในฟาร์ม



การป้องกันและควบคุมโรค

- น้ำบาดาล
- น้ำจากคลอง บ่อ





○ ล้อมตาข่ายรอบบริเวณโรงเรือน
ป้องกันนกหรือสัตว์อื่น ๆ เข้า



○ ถังขยะ ตั้งยกสูงและมีฝาปิด
มิดชิด





การเตรียมตัวก่อนเข้าฟาร์ม

- ต้องเปลี่ยนและสวมรองเท้าบูทที่เตรียมไว้ก่อนเข้าโรงเรือนเลี้ยงไก่ทุกครั้ง
- ต้องจุ่มเท้าด้วยยาฆ่าเชื้อก่อนเข้าโรงเรือนเลี้ยงไก่ทุกครั้ง
- หลังออกโรงเรือนเลี้ยงไก่ทุกครั้ง ต้องล้างมือหรือทำความสะอาดร่างกาย

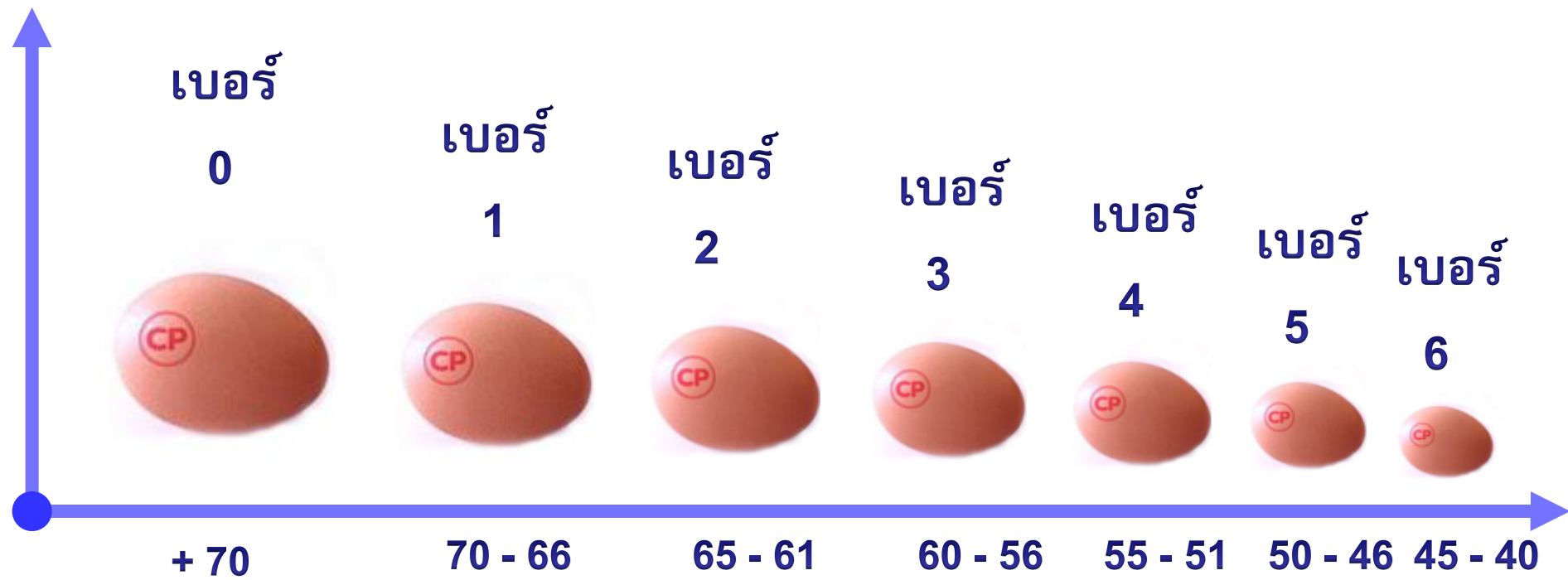


การตลาดไข่ไก่





การแบ่งน้ำหนักในตลาดไข่ไก่





ควรมีการแยกไข่ออกเป็น 3 ขนาด
ก่อนการนำไปขาย



ขนาดเล็ก



ขนาดกลาง



ขนาดใหญ่





សេវាសុព្យាបាល

